

Trends en ontwikkelingen autonoom + COVID-19 + Econ. crisis perspectief gemeente Leusden

Input voor scenario's; verhalen; toekomstige dilemma's voor beslissers
Ambtelijke analyse mei 2020



Gemeente Leusden

3 basisvormen economische crisis

V: Een dip:

De economie veert straks net zo snel op als het nu omlaag gaat, zodra de belangrijkste lockdown beperkingen weer versoepeld zijn

- vertrouwen blijft in stand
- geen blijvende beperking internationale handel
- Overheidssteun sleet BV NL over het dode punt heen en ook China, VS, EU voeren verstandig beleid

We zijn de V al Voorbij...

U: Een recessie:

Het duurt een of meerdere jaren om weer op te krabbelen, onderliggende structuren zijn wel in staat zich te herstellen

- Investeerders en consumenten kijken kat uit de boom
- Veel faillissementen en ontslagen, Shake out in diverse sectoren; hier en daar pijnlijke hervormingen nodig
- Herstel vanuit nieuw economisch evenwichtspunt



We hopen nog op een 'Swoosh'...

L: Een depressie:

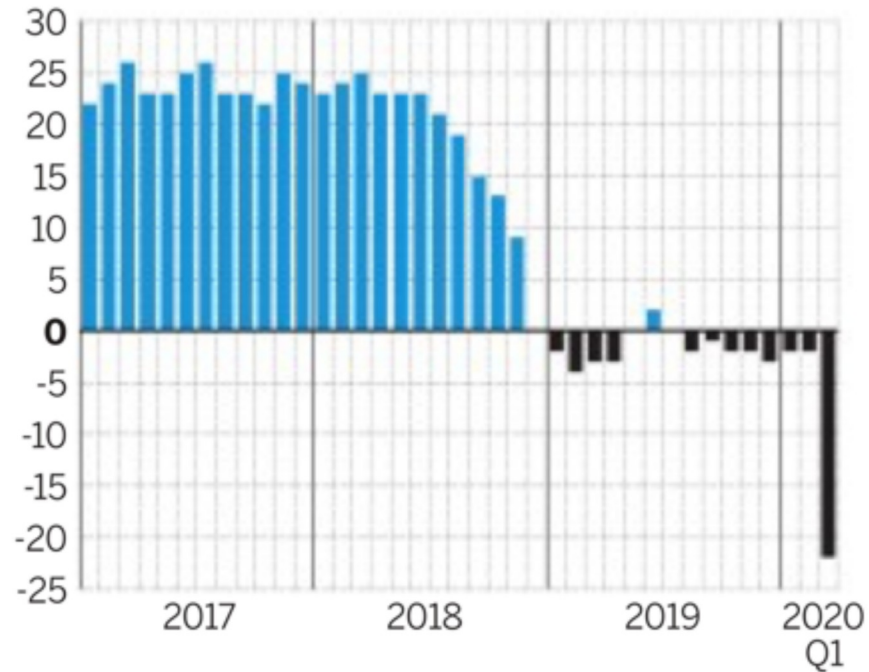
Magere jaren van economische krimp. Langdurige daling vertrouwen en/of internationale handelsrelaties

- Negatieve spiraal/domino effect
- faillissementsgolf bedrijven en vervolgens landen, USD en/of EUR in problemen
- Handelsbeperkingen, politieke instabiliteit en/of oorlog
- Landen/regio's vallen terug op autarkie
- Ctrl-Alt-Del Wereldorde

Scherpste daling vertrouwen ooit gemeten

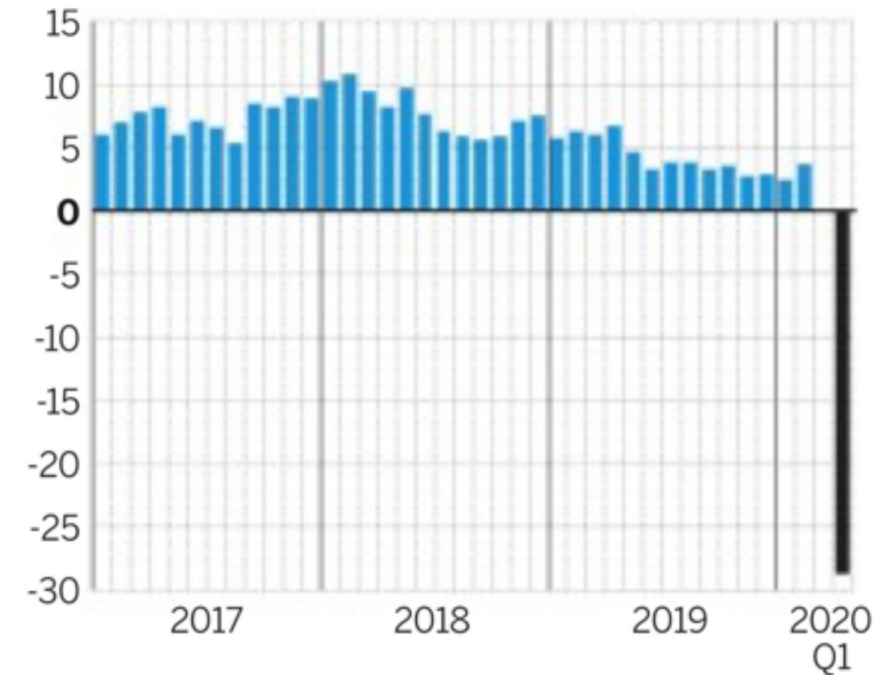
Consumentenvertrouwen

Maandelijks saldo aantal negatieve/positieve respondenten, grootste daling ooit



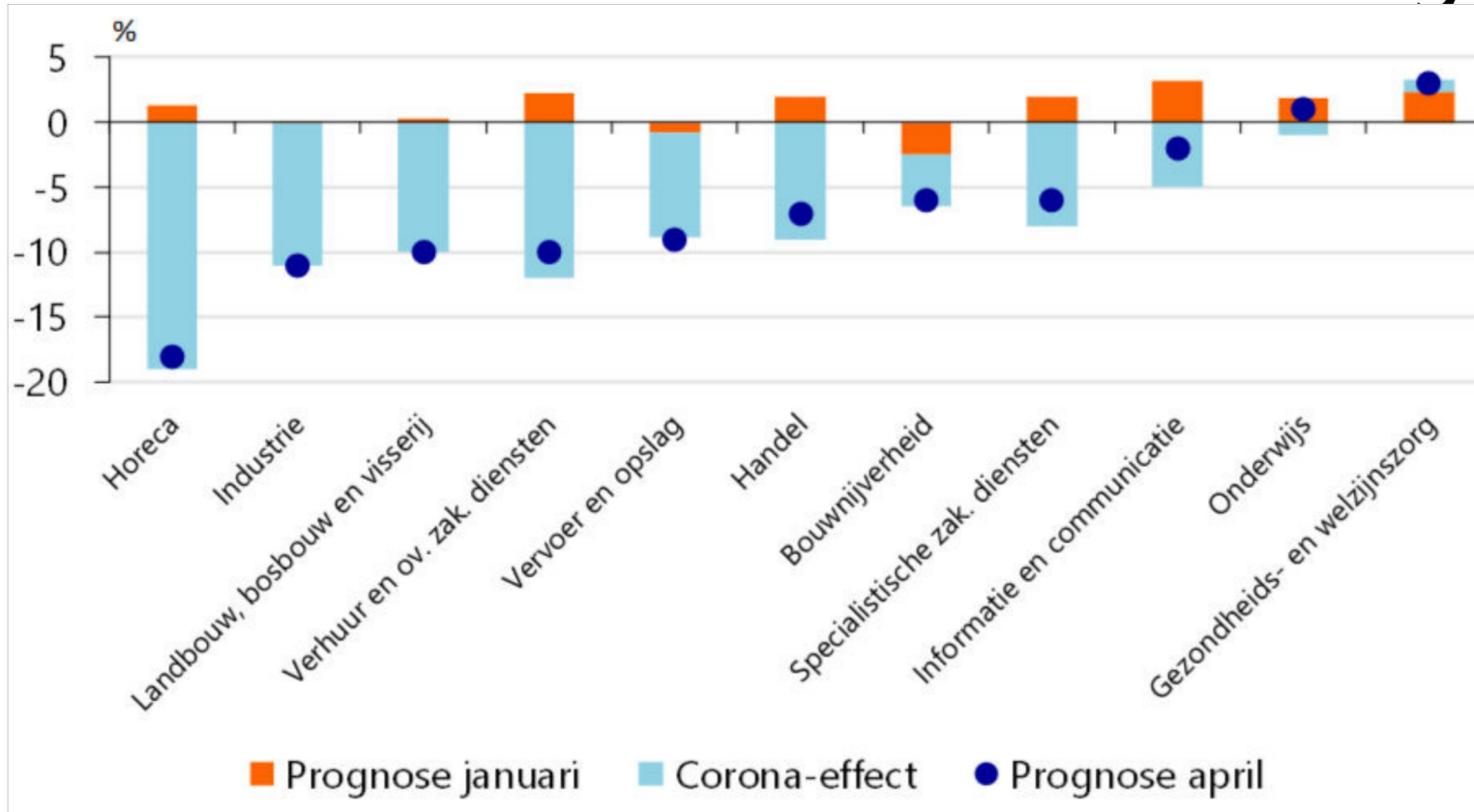
Producentenvertrouwen

Maandelijks saldo aantal negatieve/positieve respondenten, grootste daling ooit



Bron: Volkskrant 16-5-2020

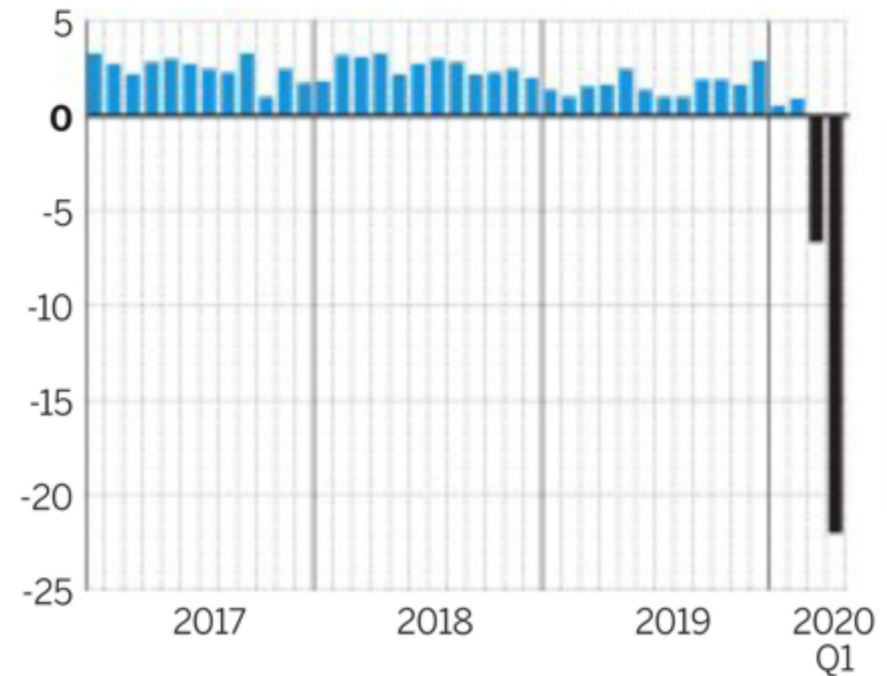
Corona effect op groei/krimp per sector + instorten bestedingen



Bron: Rabobank zoals geciteerd door Co Verdaas; VPNG webinar 23-4-2020

Consumentenbestedingen

Huishoudens in procenten toe/afname t.o.v. zelfde maand jaar eerder.



Bron: Volkskrant 16-5-2020

Trends per sector: EZ (algemeen)

- schokeffecten door Δ vraag/aanbod producten en diensten
 - Tekorten (medisch personeel, mondkapjes, aspergestekers, e-bikes...)
 - Overschotten (standbouwers, musici, snijbloemen...)
 - Faillissementen
 - Risico grenzen en maatschappij open-dicht-open-dicht op golfbewegingen epidemie
 - **Wendbaarheid is goud waard**
- Robuustheid boven kosten efficiency
 - Auping en DSM maken weer mondkapjes in NL
 - Aanpassen logistiek & voorraadbeheer
 - Van: maximaal efficiënt binnen smalle toleranties: Veel uitbesteden, lange just-in-time supply-chains; minimale voorraad
 - Naar robuust en schokbestendig (brede tolerantie) ten koste van efficiency: bufferen, inkoop spreiden en productie dicht bij huis
 - Zelf brood bakken & moestuin beginnen
- Versnellen van innovaties
 - Product
 - Proces
 - Systeem
 - Tech
- Versnelde adaptatie nieuwe werkvormen en techniek
- Meer overheid minder markt in alle opzichten
- Meer collectief en DIY; minder commercie
 - Herenboeren; automaatje
 - Coöperaties en collectieven



Trends per sector: toerisme, recreatie, horeca

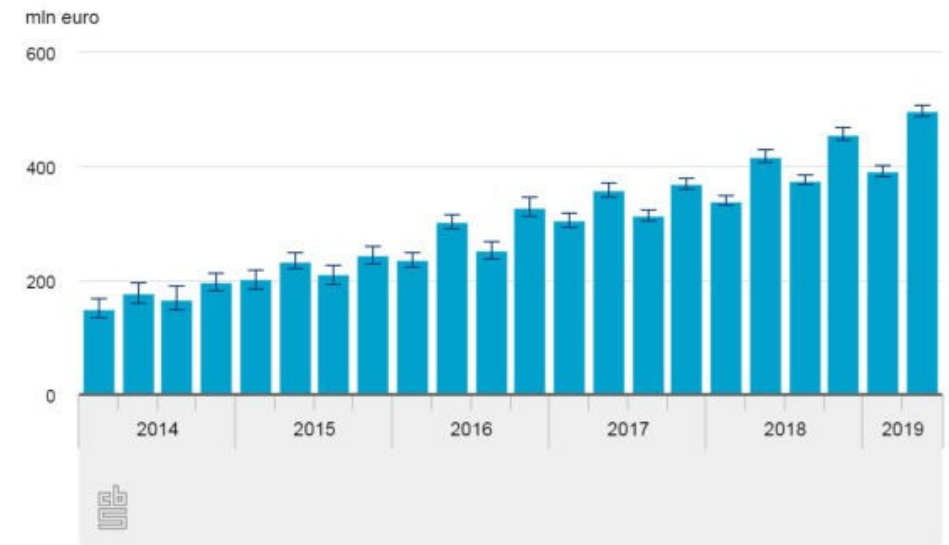
- Toerisme en recreatie: dichterbij; meer binnenlands toerisme, minder naar en van buitenland, neergang overall
- Minder stedelijk, meer ruraal/natuur/eco toerisme
- Evenementen/festivals: kan nog jaren duren; risico op wipe-out sector.
- Horeca: conjunctuurgevoelig + lockdowngevoelig; forse neergang te verwachten, veel innovatie en creativiteit ook
- Deel klanten durft (ook na de lock down) niet meer



Trends per sector: retail

- Versnelling ↓ detailhandel niet-dagelijks
 - Internet was al makkelijker en goedkoper
 - Nu ook nog veiliger
 - Stadscentrum verliest haar charme
- Extra klappen AA locaties?
 - 1,5 m op de Kalverstraat is niet te doen?
 - Hamershof 1,5 m past best
- Versnelling opkomst mengvormen online/offline

Internetverkoop door EU-webwinkels aan Nederlandse consumenten (voorlopige cijfers)¹



¹ De haken geven foutmarges (95% betrouwbaarheidsintervallen) weer.

Trends per sector: verkeer

• Openbaar Vervoer:

- Hogere kosten door lagere bezetting (verplicht half leeg blijven)
- Mondkapjes verplicht en toch maar hutje mutje?
- Draagvlak voor (meer) prijsprikkels om meer spreiding te verkrijgen door de dag en de week (spitstarieven)
- Capaciteitsproblemen
- Kansen voor taxiconcepten (Uber etc)
- Innovaties? China denkt 2021 zelfrijdende taxi's te hebben

• Fiets

- E-bike wordt nog aantrekkelijker.
- Verbreden fietspaden of omkatten autowegen naar fietsstraten met ondergeschikte rol auto's
- Kruispunten/stoplichten vragen om oplossingen (groene golf voor fietsers ten koste van auto's)
- Zie rapport fietsersbond: <https://files.fietsersbond.nl/app/uploads/2020/04/21130254/Fietsen-in-de-anderhalvemetersamenleving.pdf>

• Auto

- Minder files, want:
 - Blijvend meer thuiswerken en
 - Blijvend meer spreiding werktijden
 - Tijdelijk(?) Economische krimp
- Maar: met COVID dreiging liever de auto dan het OV
- E-revolutie vertraagt: minder investeringsmogelijkheden bedrijfsleven en overheid; hand op de knip bij consumenten, lage olieprijs.

• Viegen buiten beschouwing gelaten voor Leusden



Trends per sector: Bouw

- ↓ ↓ nieuwbouw bedrijven en kantoren (maar komt van piek)
- Woningbouw:
 - Onderliggende vraag blijft hoog (75k/jaar in NL)
 - Het aantal huishoudens blijft toenemen
 - Verduurzaming bestaande voorraad immense opgave
 - Kwalitatieve vraag verandering
- Veel kleine verbouw van kantoren, bedrijven en huizen nodig
- Betaalbaarheid nieuwbouw
 - Prijssafvlakking te verwachten, maar vraag blijft hoog (schaarste; te weinig nieuwbouw)
 - rente en financierbaarheid hebben veel invloed, zijn zeer onvoorspelbaar



Trends per sector: OOV

- ↑ toezicht en handhaving nodig om alle nieuwe regels te controleren
- Onveiligheidsgevoelens:
 - ↑ onveiligheidsgevoel → ↑ vraag naar inzet politie en BOA
 - Maar: Mensen kijken meer naar elkaar om: ↑ veiligheidsgevoel?
- Criminelen gaan ook op zoek naar andere verdienmodellen?
 - Zakkenroller in 1,5 m maatschappij is brodeloos
 - ↓ woninginbraken
 - ↓ winkeldiefstal
 - ↑ diefstal uit schuren/loodsen
 - ↑ ↑ cybercrime
- ↑ ondermijning: ondernemers/huishoudens in problemen gevoelig voor crimineel aanbod
- Veiligheid boven privacy



Mensen zijn thuis, er is veel meer sociale controle en als er één ding is waar inbrekers niet van houden is het zichtbaarheid en de kans om betrap te worden.

- Woordvoerder Politie

Trends per sector: zorg

- Toename problematiek:
 - Aan huis gebonden zijn en/of onzekerheden over gezondheid en werk kunnen leiden tot spanningen thuis, een toename van psychische problematiek (bv. depressie), en verborgen problematiek zoals verslaving, huiselijk geweld, etc.
- Zorggebruik:
 - ↑ vraag zorg- en ondersteuning, nu of (uitgesteld) op langere termijn.
 - Digitalisering + social distancing + fin. tekort → versnelling digitalisering en ↑ Efficiency zorgaanbieders en -gebruikers door zorg anders in te richten en aan te bieden.
- Saamhorigheid:
 - Veel saamhorigheid, veel initiatieven om naar elkaar om te zien. Tegelijkertijd is eenzaamheid niet overal weg. Veel bereidheid te helpen, maar ook grote belasting voor mantelzorgers.



NOS NIEUWS • BINNENLAND • DO 21 MEI, 15:57

**Tot 20 procent minder
zelfdodingen in coronatijd**



Trends per sector: onderwijs

- ↑ onderwijsachterstanden
- ↑ in tweedeling kansarm/kansrijk
- ↑ waardering/status voor onderwijs en beroep van leerkracht?
- Spreiding lestijden ivm vermijden drukte (op school en in verkeer)
 - later beginnen dan 8.30
 - juist eerder beginnen...
 - niet meer per regio tegelijk op vakantie? per school/bovenbouw/klas?
- Online onderwijs (aanvulling/mix) is vanaf ca 10 jaar een blijvertje.



Trends per sector: sport + cultuur

- ↑ buiten; ↓ binnen
- ↑ al aanwezige trend ↑ individueel ↓ in clubverband
- Zwembaden: ↓ capaciteit; ↓ comfort, ↑ kosten
- Verdienmodel sportclubs (kantine) onder druk
- Podiumkunsten
 - ↓ ↓ ↓ niet te redden als Covid jaren duurt?
 - Heruitvinden online, youtube, televisie
 - Nieuw verdienenmodel nodig
 - Mecenas
 - ↑ Subsidie
 - Sponsoring
 - Innovaties.... ?

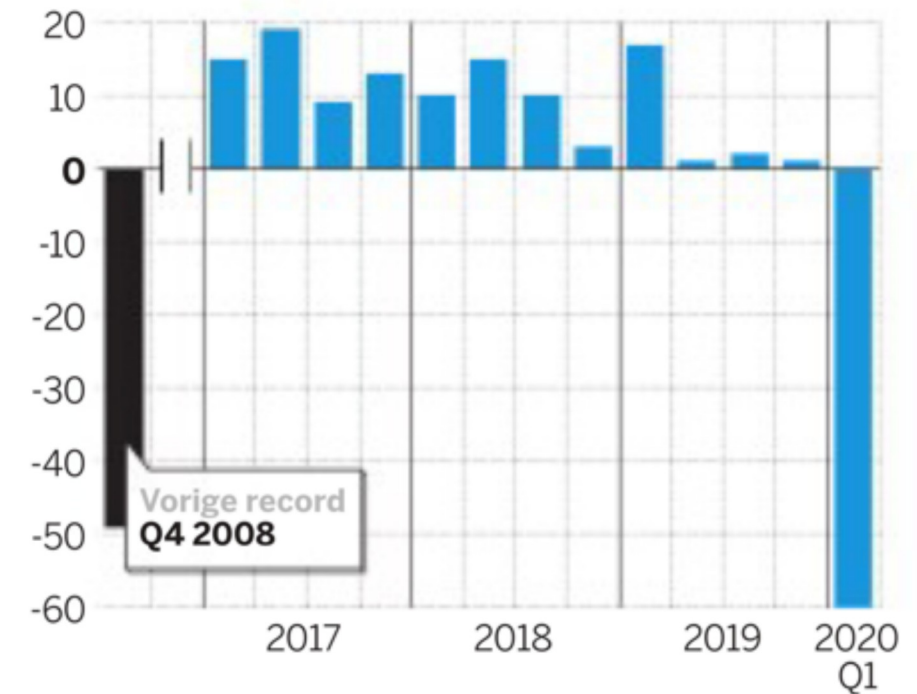


Trends per sector: arbeidsparticipatie + armoede

- Verlies van werk:
 - In eerste instantie met name bij ZPP-ers, flex- en uitzendkrachten.
 - In tweede instantie door het omvallen van bedrijven.
 - Groter beroep op WW en bijstand.
- Vraag en aanbod van werk:
 - Er ontstaan minder mogelijkheden voor re-integratie door ↓ krapte op de arbeidsmarkt. Sectoren waar krapte was (zoals horeca), hebben geen mensen nodig. Kansen liggen wel (extra) in sectoren als zorg, onderwijs, transport, ict
 - Schokgolven in diverse sectoren vragen om extra inzet op omscholing en flexibiliteit (overschot-tekort in verschillende sectoren)
- Financiële problematiek:
 - Financiële krapte en/of verlies van werk kan leiden tot meer schuldenproblematiek en problematiek die samenhangt met leven in armoede.

Toe- afname vacatures

Aantal x 1.000



Bron: Volkskrant 16-5-2020

Trends per sector: Ruimtelijke ordening, wonen, duurzaam

- Fin-eco crisis → ↓ investeringsmogelijkheden en – bereidheid burgers en bedrijven in duurzaamheid en e-transitie
- ↑ My home is my castle
- ↓ aantrekkingskracht stad: infectiehaard; te druk, winkelen kan online en voorzieningen zijn (semi-) dicht en niet leuk meer.
- ↑ aantrekkingskracht ruraal en suburbaan wonen (ruimte; tuin; je eigen werkkamer)
- ↑ goedkoop/sociaal nodig (wel EGW bij voorkeur!), want ↑ groep met laag inkomen



Bron: interior32



Trends per sector: gemeente dienstverlening/I&A/commu

Nieuws

Digitale participatie: hoe dan?

OP MA, 18 MEI 2020 OM 16:31 UUR

- ↑ eisen aan ICT door ↑ thuiswerken en teleconferencing
- ↓ balie contact; ↑ online (kans op ↑ efficiency)
- ↑ gevraagde effort uitleggen van (moeilijke) beleidskeuzes
- Stellingname in grijze gebied rijksregels
- ↑ digitale vormen participatie
- Scherpere keuzes kosten-baten communicatie & participatie



Vraag jij je ook af hoe je digitale participatie vorm kan geven? Er is veel inspiratie. Kijk maar in de [Inspiratiegids Digitale Participatie](#) of de [Handreiking participatie-inspiratie tijdens de coronacrisis](#).

Teams in Leusden
GEPLAATST DOOR EDWARD BOS OP MA, 25 MEI 2020 OM 10:44 UUR

The Microsoft Teams logo, consisting of a blue square with a white 'T', is positioned over two stylized blue human figures. The figures are composed of rounded shapes, with one figure in the foreground and another slightly behind it.

Binnen de BLNP wordt in meer of mindere mate gewerkt met Microsoft Teams. Hierdoor is de vraag toegenomen om binnen Leusden ook Teams te gaan gebruiken. Dit kan natuurlijk niet zomaar. We hebben afgesproken dat we met de BLNP Teams gaan gebruiken maar dat er afspraken moeten zijn over hoe Teams wordt ingericht en gebruikt.

Trends per sector: gemeentelijke financiën

- ↑ kosten door allerlei onvoorziene aanpassingen
- ↓ inkomsten
 - Acres gem. fonds vanaf 2022
 - Huurderving
 - WOZ
- Zie voorjaarsnota voor details & cijfers.
- ↑ ↑ ↑ onvoorspelbaarheid fin positie nabije toekomst!
- Behoeftte aan wendbaarheid.



Rijk moet kosten coronacrisis compenseren

Volgens het NRC kan een derde van de gemeenten geen sluitende begroting voor 2020 maken. Voorzitter Jan van Zanen reageert in een video: 'Die cijfers zijn schrikbarend. En het water stond ons al aan de lippen. Die kosten moeten dus gecompenseerd worden.'

37-45

SPECIAL FINANCIËN & CORONA

GEMEENTEN MOETEN LEREN REKENEN MET ONZEKERHEID

Lokale overheden zien door de corona-crisis hun uitgaven stijgen, hun inkomsten dalen. In welke mate dat het geval zal zijn, valt lastig te bepalen. Deels komt dat omdat onduidelijk is tot welke afspraken het rijk bereid is. Maak dan maar een begroting.

Regio A-foort uitgangspositie pre-covid-19

- Lage werkloosheid; hoge arbeidsproductiviteit; hoog opgeleid, welvarend
- Regionale economie is bovengemiddeld conjunctuurgevoelig, want veel industrie, bouw en handel (EBU monitor regio A-foort 2020); Leusden echter weer minder conjunctuurgevoelig dan regio
- Krapte op arbeidsmarkt over hele linie. Uitschieters: ICT, Techniek, transport/logistiek en agrarisch

Inzoomen op Leusden. We zijn gemiddeld tov NL:

- Ouder
- (Veel) Rijker
- (Veel) Vaker werkzaam in dienstensector. En dan vooral in:
 - Handel (*hoog Covid risico*)
 - Fin. dienstverlening (*matig Covid risico*)
 - ICT (*matig Covid risico*)
- Minder vaak werkzaam in:
 - toerisme en recreatie (*hoog Covid risico*),
 - industrie (*hoog Covid risico*)
 - collectieve diensten (*laag Covid risico*)
- Vaker ondernemer of ZZP-er (20% boven gemiddelde NL)
- (Veel) minder vaak afhankelijk van bijstandsuitkering
- Hoger opgeleid
- Gezagsgetrouwer
- Meer vertrouwen in overheid
- Vaker bezitters van een eigen tuin
- Royaal voorzien van binnenstedelijk openbaar groen
- Minder OV georiënteerd
- Meer auto georiënteerd
- Iets meer fiets georiënteerd
- Minder vaak slachtoffer of dader van misdrijven



Gebruikte bronnen:

www.waarstaatjegemeente.nl

www.ebu.nl

+ Expert judgement div. collega's

Inzoomen op Leusden. We zijn gemiddeld tov NL:

- Vaker een gezin met kinderen
- Minder(?) vaak eenzaam (diverse bronnen geven diffuus beeld)
- Gezonder, ook al gebruiken we wel meer jeugdzorg
- Vaker vrijwilliger
- Vaker autochtoon
- Vaker betrokken bij initiatieven vanuit saamhorigheid
- Sterker georganiseerd mbt samenwerking tussen gemeente, onderwijs en huisartsen
- Minder werkloos (daardoor ook grote kans op relatief snelle stijging bij econ. neergang)
- Sterker ontwikkeld mbt maatschappelijk middenveld
 - Serviceclubs
 - Belangengroepen
 - BKL; LOF, Z-point, DAVA, Leusden-Z, Buurtkracht A., enz enz.
- Vaker lid van een sportclub

Gebruikte bronnen:

www.waarstaatjegemeente.nl

www.ebu.nl

+ Expert judgement div. collega's

Impact Covid op grootste werkgevers Leusden

- PON is conjunctuurgevoelig, zeker dip of erger te verwachten.
Hoog risico
- Arag: wellicht minder marge en meer mensen nodig indien meer claims/zaken rondom rechtsbijstand *laag risico*
- Intergamma: doe-het-zelf markt is grote winnaar van de lockdown & trend focus op “binnenwereld” +DIY: *kans*
- Eurofleur: beperkingen maar ook extra vraag: *neutraal/kans*
- AFAS: secundair kwetsbaar als klanten het fin. zwaar krijgen: *laag risico*

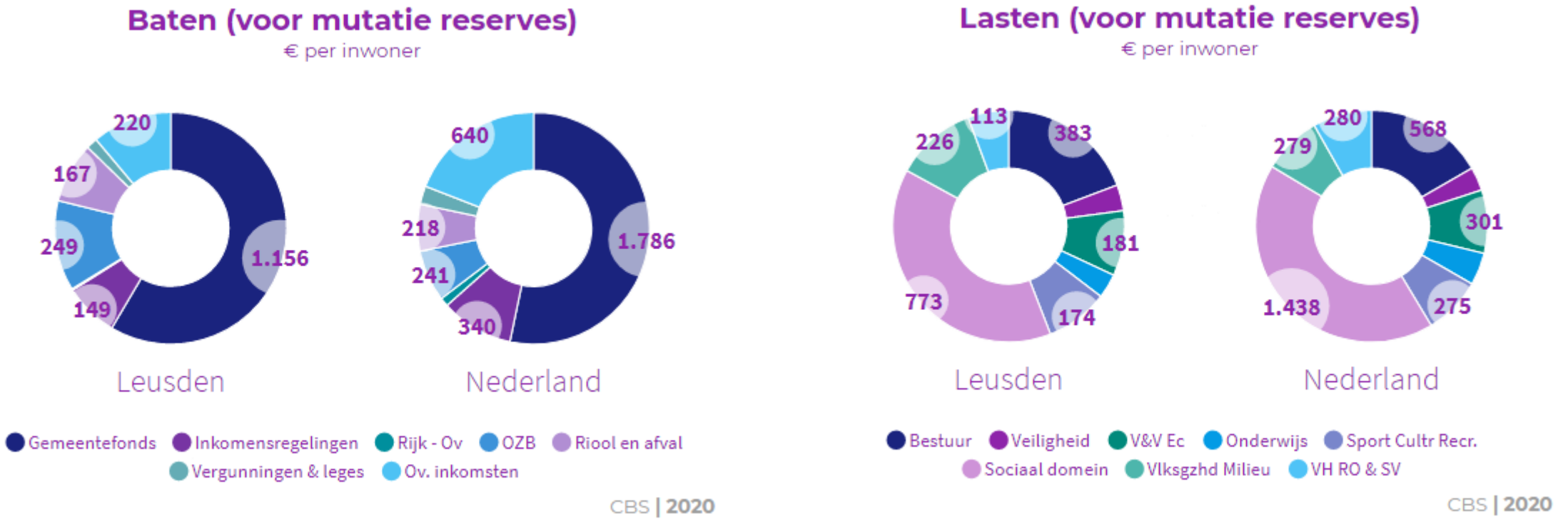


Leegstand Leusden



- Kantorenleegstand:
 - Na vorige crisis al deels gesaneerd en deels opgelost door aantrekken vraag,
 - Leegstand is, afhankelijk van meetmethode 5% (lager dan regionaal gem) of 18% (fors hoger)
 - Nog 20.000 m2 te veel in de markt (pre-corona)
 - De Horst is relatief kwetsbaar. Grote (steeds minder courante) units, nette maar 13-dozijn look &feel, geen grote problemen, goed auto bereikbaar maar verder geen USP's
 - Dat is ook een kans: ↑ belang autobereikbaarheid en ↓ OV bereikbaarheid voor kantoorfuncties
 - Princenhof al in proces van transformatie en tijdelijk beheer, afgewisseld met nu nog redelijk goed bezette kantoren. Indien extra leegstand zou ontstaan kan dat versnelling van de transformatie faciliteren
- Winkelleegstand:
 - (nog) niet hoog, wel stijgend,. Lockdown + Recessie heel slecht voor kledingwinkels (↓ vraag ; ↑ internetwinkelen). Dagelijkse sector minder hard getroffen, supers grote winnaar
 - Kans: Als heel drukke winkelcentra lange tijd niet mogelijk zijn dan ontstaat marktruimte voor stadsdeelcentra (zoals Hamershof) ten koste van binnenstad (A-foort). Trendomkering?
 - Horeca: meer ruimte nodig voor zelfde klandizie. Benutten lege winkels? Lastig ivm huurwaarde/businesscase
- Woningen: leegstand geen issue
- Zorg+onderwijs vastgoed: kwalitatieve issues; weinig leegstandsissues

Baten en lasten Leusden per inwoner



Bron: www.waarstaatjegemeente.nl